

MEDIAȘUL

DRUMUL NOU AL UNEI VECHI FABRICI

Mediașul, ca și celelalte municipii și orașe din țara noastră, se înscrie puternic pe linia remarcabilelor succese, a bogăției de evenimente și transformări înnoitoare succedate într-un ritm intens. Caracterizând viața economică a orașului în anii din urmă, nu putem să nu amintim faptul că trăsăturile dominante care se desprind din înaltul dinamism, din efortul pentru perfecționarea activității în toate domeniile își au suportul material în istoricele hotărâri ale Congresului al IX-lea și ale Conferinței Naționale a partidului.

Măsura eficienței oricărei activități o dau, firește, rezultatele practice, iar realizările obținute până în prezent sînt evidente: Medaș industrial a cunoscut în anii noștri mari prefaceri înnoitoare. Municipiul este împănîț cu fabrici și uzine, rod al dezvoltării socialiste. Aici, în Mediaș, prezentul socialist respiră prin investițiile de miliarde acordate de stat, prin marea varietate de produse date economiei naționale.

O caracteristică importantă a anului 1968 o constituie realizarea și depășirea prevederilor de plan în sfera producției materiale, ritmul susținut de dezvoltare a economiei municipiului.

Mîndria municipiului

În drumul ce duce din oraș spre Tirgu Mureș întâlnim în cale uzina „Emailul roșu” — puternic reprezentant industrial al municipiului Mediaș.

Statisticile uzinei atestă o serie de date din viața unității care pe drept cuvînt merită a fi relevate. Nu vom căuta să ne folosim de unele date mai vechi, din trecutul fabricii, decît în măsura în care ne ajută la comparații.

Dacă cineva va avea curiozitatea să viziteze uzina meșeană „Emailul roșu”, va constata cu bucurie că nimic din ce a fost în trecut nu mai există. Pe ruinele clădirilor insalubre s-au ridicat hale luminoase, spațioase. Au fost înlocuite mașinile cu slab randament tehnic, cu altele noi, la nivelul tehnic cel mai înalt. Datorită acestui fapt a fost posibil să se asimileze în producția de serie peste 300 de sortimente diferite, începînd de la articole pentru menaj și cărucioare pentru copii, la jucării de tot soiul, bineînțeles tot pentru cei mici.

Ceea ce iese în evidență este faptul că producția globală și marfă a uzinei a crescut la finele anului 1968 de 31 de ori față de 1921.

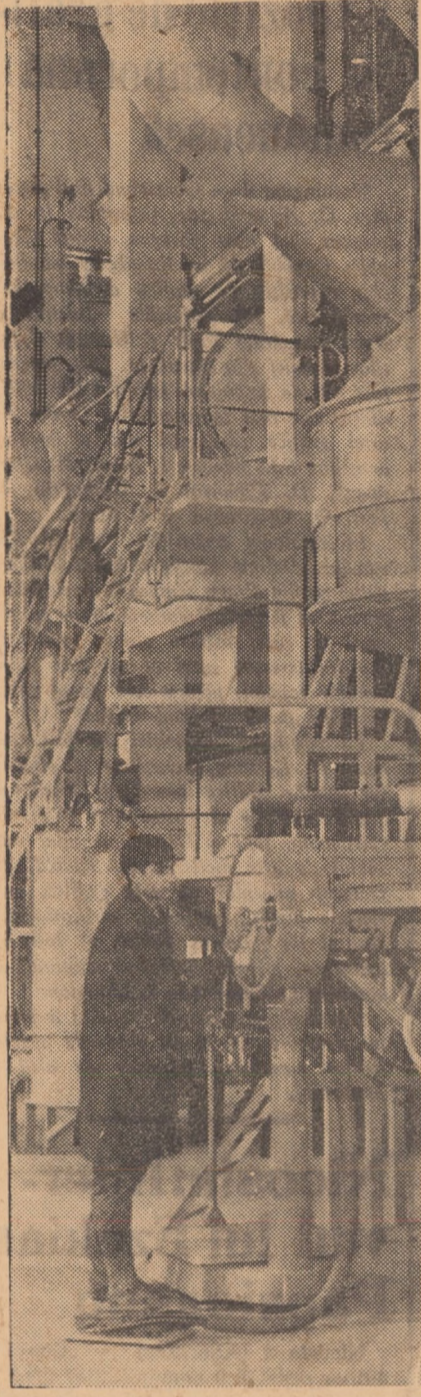
Totodată, planul de export a cunoscut o extindere nemaiîntîlnită pînă acum în anatele uzinei. Acest lucru — bineînțeles datorită noilor condiții de care dispune unitatea: tehnică modernă, muncitori specializați. În ultimii ani producția destinată exportului a căpătat valențe noi. Față de 1960, în 1967 planul valoric a crescut de 44,5 ori, ca numai după un an — deci în 1968 — creșterea, față de anul de bază, să înregistreze un procent de 180,5. În această situație, ponderea exportului din totalul producției este tot mai evidentă. Așadar, vasele emailate, articolele pentru copii au devenit mesagere peste hotare ale tinerei industrie meșeană în plină ascensiune.

În perioada actualului plan cincinal uzina a primit importante fonduri de investiții din partea statului. Un obiectiv central în acțiunea de investiții îl constituie modernizarea întregului parc de utilaje. Acțiunea începută cu 3 ani în urmă s-a con-

cretizat prin folosirea a 133 milioane lei, din care pentru construcții-montaj 31 milioane lei.

Recent a fost dat în folosință un nou obiectiv prevăzut din investiții, care este de fapt mîndria colectivului și a orașului. Este vorba de turnul de fabricare a emailurilor (în flux pe verticală) cu o tehnologie la nivel mondial.

În urma investițiilor ce se vor realiza, în 1970 producția va crește de două ori față de 1965. Sporul de producție ce se va obține va fi realizat exclusiv pe seama creșterii productivității muncii. În 1970 productivitatea muncii va crește față de primul an al cincinalului cu 246 la sută. Ca urmare, prețul de cost al produselor, în anul de aplicare a tuturor investițiilor, va reprezenta o reducere de 24 milioane lei pe an, iar beneficiul va crește la 70 milioane lei anual.



„EMAILUL ROȘU”. Aspect din noua secție de fabricat emailuri

P
E
R
T
I
C
A
L
A



Uzina „TIRNAVA”: moderna secție de cardo oieră condiții civilizate de lucru

Fabrica de șuruburi, profilată exclusiv pe producerea organelor de asamblare, este o unitate importantă a industriei meșeană. Și aici, de la naționalizare încolo, vechile ateliere insalubre au fost demolate, iar în locul lor au fost construite hale noi, moderne. Au fost create condiții de muncă pe măsura noilor cerințe. Vechile instalații cu transmisie au fost înlocuite cu mașini moderne, automatizate.

Ca urmare a dezvoltării fabricii, numărul muncitorilor a crescut față de 1938, de 2,5 ori iar, al tehnicienilor și inginerilor de 2,7 ori. Concomitent a sporit și producția. Cîteva cifre ne vor conduce pe adevăratul

drum pe care unitatea l-a străbătut de la naționalizare. Producția globală a crescut pînă la începutul acestui cincinal față de 1948, de 10,17 ori. Nivelul producției atins în 1968 este cu 32 la sută mai mare decît cel arătat anterior. Fabrica fiind amplasată într-o zonă ferată, nu are perspective de extindere. Trebuie accentuat este pus pe înlocuirea agregatelor depășite. Ușa punct ce vedea tehnic și utilaj de mare productivitate, în felul acesta fabrica meșeană va contribui și de acum înainte la ridicarea pe o treaptă calitativ nouă a producției organelor de asamblare, la perfecționarea din ce în ce mai mult a proceselor tehnologice.

DIN MERS

Pe o stradă cu rezonanță istorică — „Horia” — uzina „Tirnavă” își afirmă tot mai mult prezența prin înfățișarea modernă. Odată pătruns pe poarta uzinei, ești întâmpinat în stînga de un frumos palat administrativ, care vorbește de la sine de hîrnicia gospodarilor de aici. În curte, pe cîteva hectare, unitatea propriu-zisă își întinde halele noi, flancate de cele în construcție sau reconstrucție. Dacă privești în ansamblu, ai imaginea unui șantier care înalță din mers o nouă uzină. Așa și este. Chiar în unele hale muncesc alături textiliști și constructori. Sînt create condiții noi de muncă, se montează noi agregate și utilaje de înaltă productivitate. Cu toate acestea, producția continuă să înregistreze noi ascensiuni. Față de

1938, ea a crescut în anul care s-a încheiat de 3 ori, iar din punct de vedere valoric, de 5,5 ori.

În prezent, țesătoria fabricii dispune de aproape 1200 războaic, reprezentînd o creștere de 311,4 la sută, față de anul de vîrf al producției capitaliste — 1938.

Așa cum am arătat mai sus, cîteva secții sînt în curs de dezvoltare. Secția finisare va căpăta altă înfățișare. Pînă la sfîrșitul anului ea își va lărgi sfera de activitate cu încă 27.000 metri liniari țesături pe zi, adică aproape la dublu.

Cu doi ani în urmă uzina a început să exporte produse în diferite țări ale lumii: Iugoslavia, Austria, Belgia, R.D.G., Canada, Franța, Danemarca, Etiopia, Kuwait, Irak.

Bilanț și perspectivă

Fabrica de geamuri are o biografie respectabilă: în anul trecut colectivul de aici a sărbătorit 5 decenii de activitate. Fabrica dispune de hale moderne și instalații ce rivalizează cu cele mai perfecționate pe plan mondial. Numărul salariaților a în-

trecut cifra de o mie, iar producția a crescut de aproape 40 de ori, față de anul înființării unității. Între anii 1965-1968 producția de geamuri a sporit cu 50 la sută, iar la finele anului 1969 volumul producției va crește cu încă 2 milioane metri pătrați de geam. Numai ultima cifră reprezintă o creștere de 11 ori față de producția realizată de fabrică în 1919. În anul cincinalului s-a pus la punct o instalație pentru producerea geamului securizat. Instalația a fost realizată în atelierele întreprinderii, economisindu-se astfel, prin acțiunea de autototare, suma de 1,5 milioane lei. În general, prin această acțiune, care situează întreprinderea la nivelul celor mai bune realizări pe această linie din județ, s-au economisit fonduri valutare în valoare de 3,5 milioane lei.

În anii ce urmează producția va crește necontenit, datorită dezvoltării întreprinderii, care are ca bază fonduri de investiții în valoare de 16 milioane lei.

INDUSTRIALIZĂRII



O parte din produsele uzinei „Automecanica” sînt gata pentru livrare



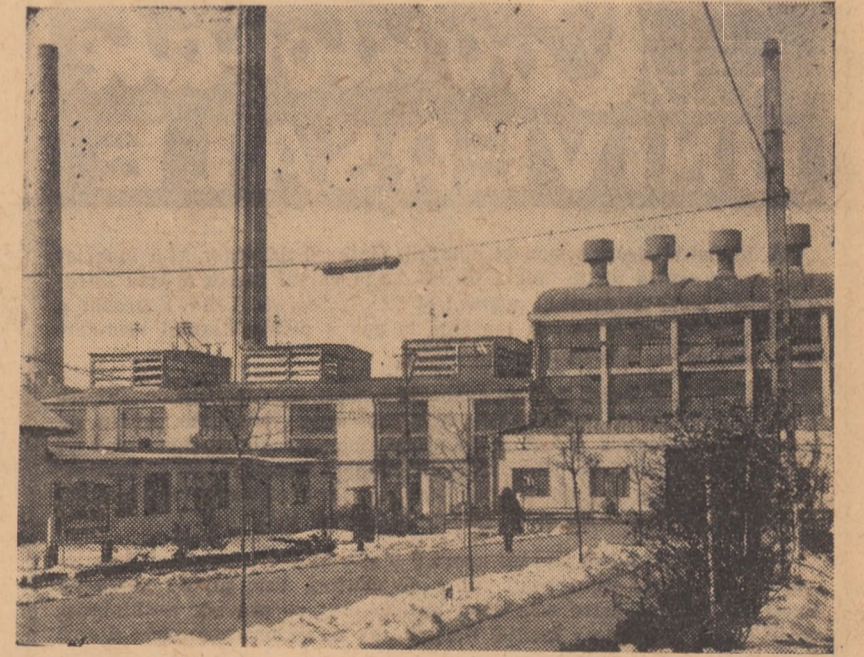
Noua fabrică de pîine

De patru ori mai puternică

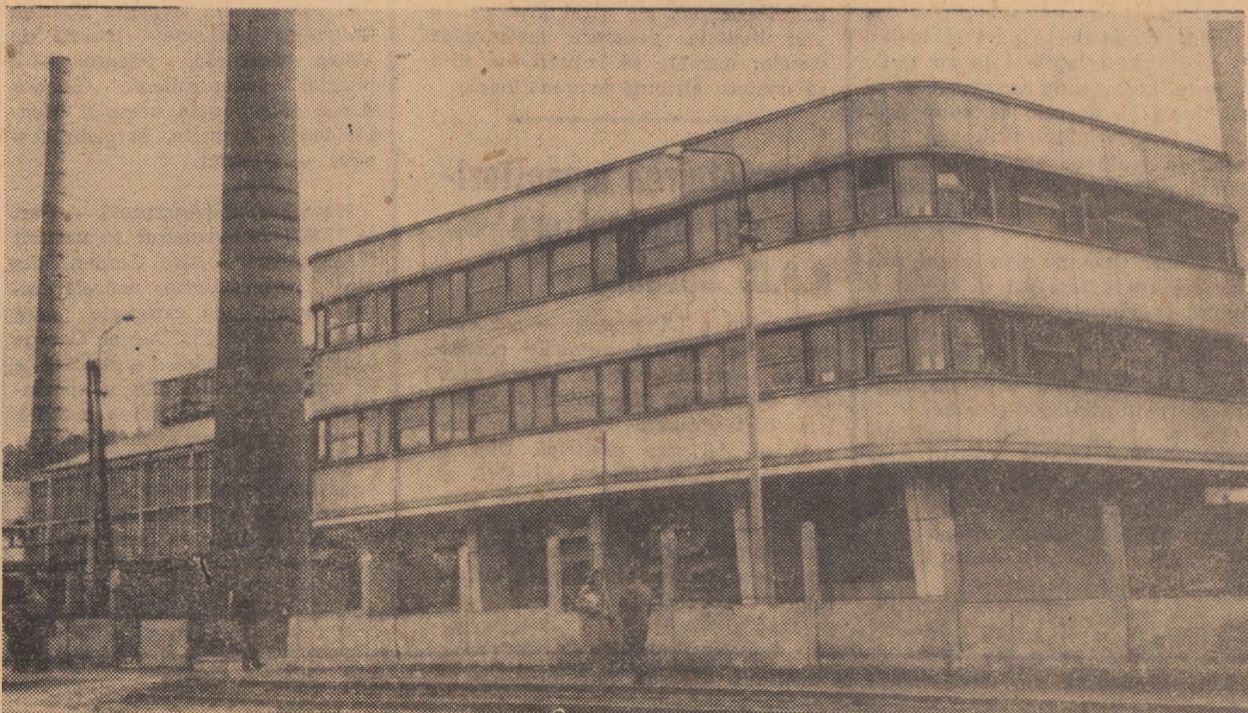
Uzina „Automecanica” are o biografie relativ tînără: 6 ani. Cu toate acestea, în palmaresul ei s-au înregistrat evenimente care o situează printre cele mai puternice unități industriale din oraș privind valoarea producției globale și marfă. Ceea ce este deosebit de semnificativ la această unitate este tocmai ritmul de dezvoltare a producției. În mai puțin de 6 ani, producția a crescut de 4 ori, în raport cu numărul de salariați, care a înregistrat doar o creștere dublă. Statisticile scot în evidență o înaltă productivitate a muncii pe muncitor: 250.000 lei. De la reprofilare uzina a fost orientată să confecționeze carosări speciale, necesare industriei noastre socialiste, gospodăriei mai bune a orașelor. Astfel, din catalogul unității putem cita cîteva produse mai reprezentative: autocisterna pentru combustibil și lepte, autostropitorile și autofurgonetele, autoatellele T.V. și S.R., autodubele pentru transportul pîinii, mobile; furgoane izoterme etc.

În cinstea sticlarilor

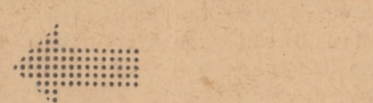
Civitas Mediensis, cu o istorie de peste 7 secole, te întâmpină la confluența unor drumuri de mare trafic: unul ce vine dinspre Tirgu Mureș, altul dinspre Sighișoara, altele dinspre Agnita, Blaj, Sibiu. Chiar de la intrarea dinspre Sibiu, citadela sticlarilor se impune ca un reprezentant de seamă al industriei municipiului. Impunătoarele hale de fabricație vorbește de la sine; aici investițiile au crescut de la un an la altul. Față de 1950, valoarea investițiilor anului 1968 a crescut de aproape 15 ori. În aceeași măsură a crescut și producția fabricii. În ultimii ani, datorită specializării muncitorilor, dotării cu utilaje perfecționate, producția întreprinderii a căpătat noi valențe. S-a renunțat la fabricarea unor articole grele, ca borcane, butelii de șampanie etc. și s-a trecut la confecționarea articolelor de menaj de mare finețe. Prin profilarea tot mai mult pe aceste articole și participarea la tirguri și expoziții internaționale, produsele fabricii au devenit repede cunoscute pe multe meridiane. O situație statistică ne dezvăluie o pregnantă realitate: numai față de 1965, producția de export a anului 1968 a crescut de aproape 2,5 ori.



Exteriorul Fabricii de geamuri (secrit)



Industria locală din Mediaș este prezentă pe plața internă și externă cu aparate electrice de înaltă tehnicitate



În ansamblul arhitectonic al municipiului, moderna fabrică „Vitromelan” se încadrează perfect



