

# PCR Tribuna

ORGAN AL COMITETULUI JUDEȚEAN SIBIU AL P.C.R. ȘI AL CONSILIULUI POPULAR JUDEȚEAN

Anul XL, nr. 9761

Miercuri, 21 decembrie 1988

4 pagini, 50 bani

## Un remarcabil succes al oamenilor muncii din industria județului: ÎNDEPLINIREA PLANULUI LA PRODUCȚIA MĂRFĂ PE TREI ANI AI CINCINALULUI

### TELEGRAMA

adresată Comitetului Central al Partidului  
Comunist Român, tovarășului NICOLAE CEAUȘESCU,  
secretarul general al Partidului Comunist Român,  
președintele Republicii Socialiste România

Mult stimată și iubite tovarășe NICOLAE CEAUȘESCU,

In atmosfera de puternică angajare patriotică, revoluționară în care întregul nostru partid și popor acționează pentru transpunerea în viață a tezelor, ideilor și orientărilor subliniate în magistrala dumneavoastră Expunere la ședința comună a Plenarei C.C. al P.C.R., a organismelor democratice și organizațiilor de masă și obștești, oamenii muncii din unitățile industriale ale județului Sibiu raportează îndeplinirea planului la producția marfă pe trei ani ai actualului cincinal în ziua de 20 decembrie a.c.

In acest mod, pînă la sfîrșitul anului, vom realiza o producție suplimentară în valoare de peste 1,6 miliarde lei, concretizată în aproape 2500 tone utilaje tehnologice pentru metalurgie și industria materialelor de construcții, produse de mecanică fină în valoare de circa 120 milioane lei, peste 2000 de autobasculante, cherestea, tricotaje și confecții textile, sticlărie, produse ale industriei alimentare. Menționăm că, numai în acest an, vom realiza o producție marfă industrială peste prevederile planului în valoare de 1,3 miliarde lei.

Acționînd ferm, cu înaltă răspundere, pentru afirmarea cerințelor și exigențelor noii calități în toate domeniile de activitate, pentru accentuarea factorilor intensivi ai dezvoltării, am obținut întregul spor de producție pe primii trei ani ai cincinalului pe seama creșterii productivității muncii, indicator la care realizăm o depășire de aproape 19000 lei/persoană. De asemenea, ponderea produselor noi și reproiectate în totalul producției industriale este de peste 51 la sută, superioară sarcinilor de plan, s-au aplicat în producție, în perioada menționată, 210 tehnologii noi și modernizate, de înalt randament și vom obține economii față de consumurile normate de circa 10700 tone metal, peste 30000 tone combustibil convențional și 34000 MWh energie electrică.

Totodată, județul nostru a raportat îndeplinirea planului anual valoric la investiții cu aproape o lună înainte de termen, urmînd să realizăm un volum suplimentar de lucrări în valoare de peste 330 milioane lei.

Cu înaltă satisfacție a datoriei împlinite, vă incredintăm și cu acest prilej, mult stimată și iubite tovarășe Nicolae Ceaușescu, că nu vom precupeți nici un efort, că vom acționa în continuare cu abnegație și înaltă exigență comunistă pentru amplificarea succeselor obținute, pentru înlăturarea neajunsurilor și valorificarea superioară a potențialului tehnic, material și uman de care dispunem în industria județului, la un înalt nivel de calitate și eficiență, astfel încît să asigurăm o bază temeinică înlăturării planului pe 1989 și pe întregul cincinal, întîmpinînd cu rezultate de prestigiu cea de-a 45-a aniversare a revoluției de eliberare socială și națională, antifascistă și antiimperialistă și Congresul al XIV-lea al Partidului Comunist Român.

Din adîncul inimilor, cu profundă dragoste și recunoștință, vă rugăm să ne îngăduiți să vă adresăm, în pragul Anului Nou, urarea pe care toți fiii și fiicele meleagurilor sibiene o rostesc cu vibranta și aleasă simțire: Să ne trăiți întru mulți ani, mult stimată și iubite tovarășe Nicolae Ceaușescu, în înaltă cinstire și cu nescătată forță creatoare, împreună cu mult stimată tovarășă Elena Ceaușescu — militant de frunte al partidului și statului nostru, savant de largă recunoaștere internațională.

Folosim și acest prilej pentru a omagia, în semn de aleasă prețuire, strălucita dumneavoastră activitate revoluționară, consacrată înfloririi multilaterale a României socialiste și afirmării sale pe plan internațional, întăririi climatului de pace, colaborare și bună înțelegere între toate popoarele lumii, triumfului ideilor socialismului și comunismului pe planeta noastră.

COMITETUL JUDEȚEAN SIBIU  
AL PARTIDULUI COMUNIST ROMÂN

## Progrese notabile pe linia valorificării potențialului hidroenergetic al județului

● La Gura Rîului — o nouă centrală în preajma punerii în funcțiune ● Lucrări de extindere și modernizare ● Planul anual de producție îndeplinit în 10 luni ●

S-a spus adesea, chiar și în paginile ziarului nostru, că județul Sibiu nu conține prea mult ea producător în balanța energetică a țării. Acest adevăr nu trebuie însă absolutizat. Chiar dacă județul nostru produce puțină energie electrică în comparație cu alții, își produce totuși o parte deloc neglijabilă din nevoile proprii, parte care în anumite condiții poate atinge 25 de procente și chiar mai mult. Condițiile sînt cele meteorologice, adică regimul pluviometric, căci este vorba de hidroenergie, produsă în cen-

trale hidroelectrice (CHE), centrale hidroelectrice de mică putere (CHEMP) și microhidrocentrale (MHC) proprii. Ce este nou în această pri-

### ENERGIA — o problemă vitală! Cum o gospodărim?

vință? Care sînt tendințele și realizările în acest domeniu? — iată câteva întrebări cărora le vom căuta răspuns în continuare cu ajutorul inginerului Ioan Ostap, șef atelier CHE din cadrul I.R.E. Sibiu. Vom începe cu cea mai proaspătă și mai remarcabilă noutate: CHEMP Gura Rîului, a cărei construcție a în-

ceput la sfîrșitul anului 1984, a fost finalizată. Ea este amplasată pe magistrala de alimentare cu apă a municipiului Sibiu, la punctul de rupe-re a presiunii, și are o putere instalată aproximativ egală cu CHEMP Sadu I sau Sadu II! Restul de amănunte tehnice le păstrăm pentru data punerii în funcțiune, eveniment care va avea loc peste câteva zile, probele de punere în funcțiune fiind începute din data de 9 decembrie (probele au dat rezultate foarte bune la 3 grupuri, la al patrulea impunîndu-se remedieri).

O noutate ceva mai puțin proaspătă o constituie extin-

(Continuare în pag. a III-a)  
Ion SÔRESCU

## Expunerea tovarășului NICOLAE CEAUȘESCU — amplu și mobilizator program de muncă și acțiune revoluționară al întregului popor Întreaga activitate economică — sub semnul calității, eficienței și competitivității

Concomitent cu eforturile susținute pe care fiecare colectiv de oameni ai muncii din județul nostru le depun pentru încheierea cu rezultate dintre cele mai bune a planului pe acest an, în această a doua decadă a ultimei luni a anului, în toate întreprinderile industriale preocupările pentru buna pregătire a producției anului viitor cunosc o intensificare deosebită.

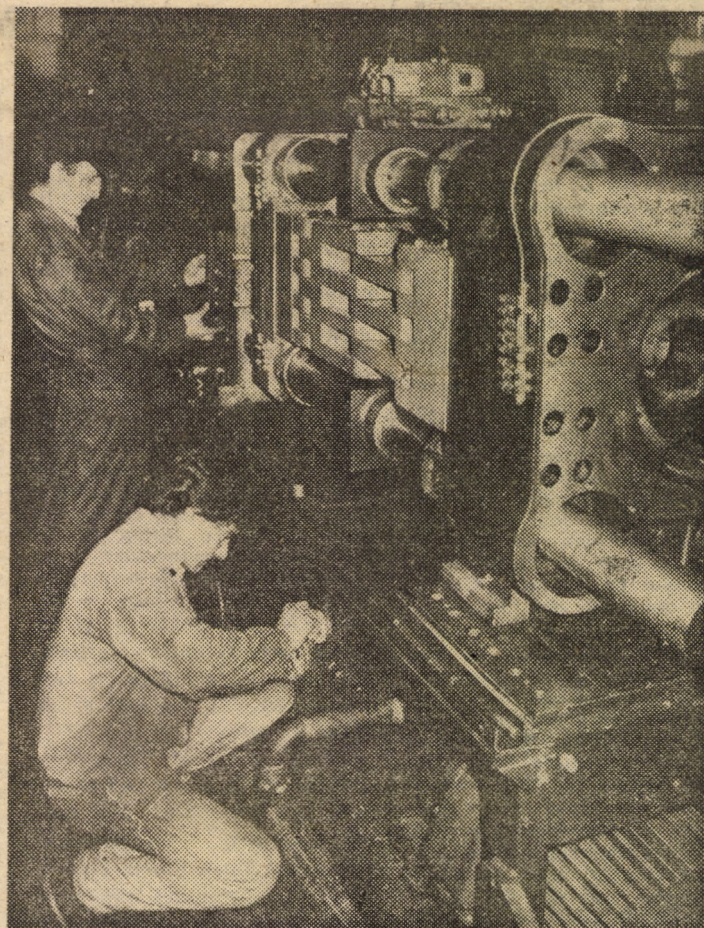
După cum se cunoaște, problemele prioritare ce condiționează realizarea exemplară a planului pe acest an și demararea în condiții superioare de calitate și eficiență a noului an economic 1989 s-au aflat în centrul analizei făcute de secretarul general al partidului, tovarășul Nicolae Ceaușescu, în magistrala Expunere prezentată la recenta ședință comună a Plenarei C.C. al P.C.R., a organismelor democratice și organizațiilor de masă și obștești din noiembrie a.c.

Punînd în evidență rezultatele pozitive obținute în perioada scursă din acest an, precum și neîmplinirile în diferite sectoare și domenii de activitate, secretarul general al partidului a cerut organelor și organizațiilor de partid, tuturor factorilor de conducere și colectivelor de muncă, precum și organismelor cu responsabilități în optimiza-

rea activității economice și sociale să stabilească, să întreprindă și să finalizeze măsuri ferme, menite să asigure realmente încheierea cu rezultate cît mai bune a planului pe acest an și declanșarea unor demersuri tehnico-organizatorice constructive pentru următorul an al actualului cincinal.

Așa cum a reieșit, cu deosebită claritate, din Expunerea tovarășului Nicolae Ceaușescu, actuala etapă de dezvoltare a economiei naționale, preponderent intensivă, ridică mari probleme, sarcini și priorități în fața organelor și organizațiilor de partid, celor de masă și obștești, a căror soluționare optimă poate și trebuie să aibă permanent în centrul atenției acumulări calitative de esență, creșterea competitivității produselor și realizarea unei eficiențe economice tot mai înalte. Cu deosebită limpezime, este relevată în Expunerea secretarului general al partidului ideea, cerința de bază conform căreia, în prezent, mai mult decît oricînd, la nivelul economiei naționale interesează, în cel mai înalt grad, nu numai cît se produce, ci mai ales cum, cu ce costuri și economii, cu ce

(Continuare în pag. a III-a)  
Lucian JIMAN



Secvență de lucru în secția montaj general a Întreprinderii Mecanica Sibiu, la linia de asamblare a mașinilor de injecție masă plastice  
Foto: Fred NUSS

### Din sumar:

- Prin glasuri de copii, omagiu Republicii ● Văzute, citite, auzite ● Sport (în pag. a II-a)
- Învățămîntul agrozootehnic — pirghie importantă de sporire a recoltelor ● Un concediu sau o vacanță reușite înglobează în ele și efortul O.J.T. Sibiu (în pag. a III-a)
- Telegrama externe ● Publicitate (în pag. a IV-a)





